

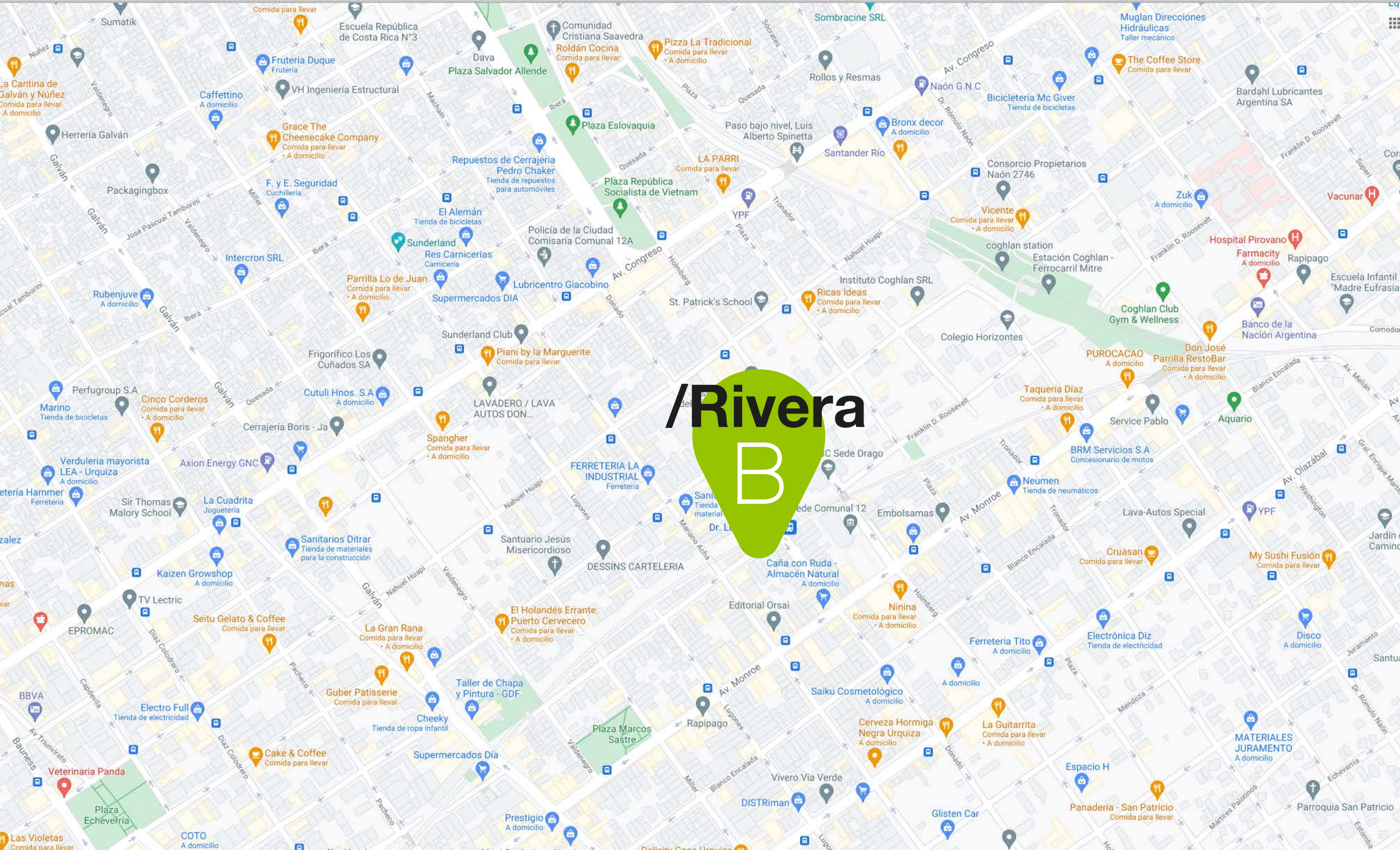


/ Taura Doho
Pedro I. Rivera 4336

Borea Group_ Creadores de espacios para vivir.

Ubicado en el corazón del nuevo
parque Donado Holmberg,
con acceso directo a Gral. Paz

/Ubicación.



/Rivera
B



Un proyecto **pensado y diseñado para aquellos que quieren vivir tranquilos sin perder las conexiones que te da la ciudad.** Urquiza tiene un **espíritu joven** y muy seductor a la hora de buscar nuevos espacios.

La zona ofrece un **polo gastronómico** concentrado principalmente en la zona del DOHO.

Parques y plazas, oferta variada de colegios, diversos medios de transporte: subtes, trenes, colectivos,

y **excelente conexión con autopistas.**

12 unidades funcionales
en un formato de
espacios versátiles, que priorizan
la iluminación natural
y la presencia de verde dentro
y fuera de las unidades.

/Proyecto.







Valoración de la vida al aire libre
a través de parrillas individuales

/Expansión verde.



Orientacion sur
en contrafrente
y norte en frente del edificio.
Captando un importante rango
de iluminacion natural.

/Luz natural.





Son los que marcan la diferencia
en tu día a día y como resultado,
el nivel de calidad de vida tan
buscado, se hace presente.

/Detalles clave.

A modern kitchen interior featuring light wood cabinetry, a white Samsung refrigerator, a white subway tile backsplash, and a marble-topped island with a metal bar stool. A large window with a black frame is visible on the right side of the image.

CARPINTERÍAS DOBLE VIDRIO HERMÉTICO

Última generación de carpinterías de PVC con DVH para una mayor aislación térmica y acústica.

SISTEMA DE CLIMATIZACIÓN

Instalación para equipos de climatización SPLIT en todos los ambientes.

CALEFACCIÓN POR PISO RADIANTE

Doble opción de climatización.

COCHERAS Y BICICLETEROS

Para todas las unidades.

B

/Unidades.

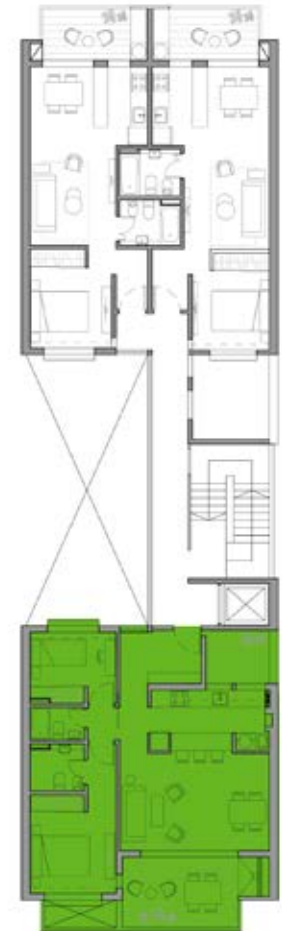
_UNIDAD 101 - 201 - 301



DEPTO PISO 1 A 3 | FRENTE

Superficie **cubierta**: 73,27 m² - Superficie **semi cubierta**: 9,35 m² - Superficie **descubierta**: 4,44 m²

_UBICACIÓN EN PLANTA



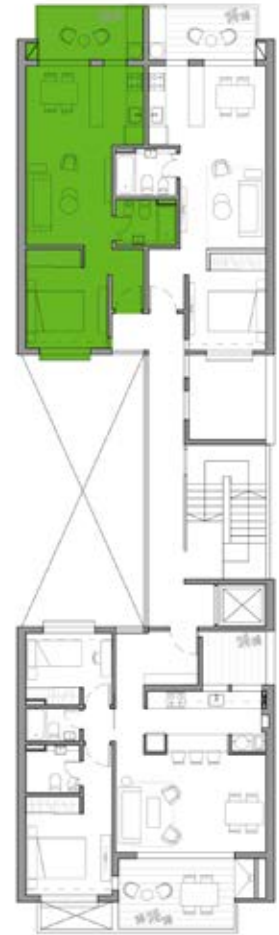
_UNIDAD 102 - 202 - 302



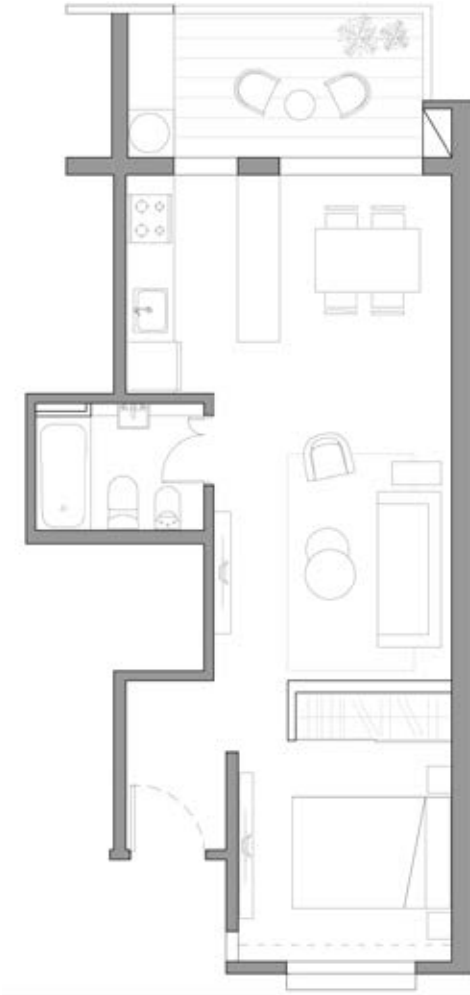
DEPTO PISO 1 A 3 | CONTRA FRENTE - IZQUIERDA

Superficie **cubierta**: 44,46 m² - Superficie **semi cubierta**: 5,87 m²

_UBICACIÓN EN PLANTA



_UNIDAD 103 - 203 - 303



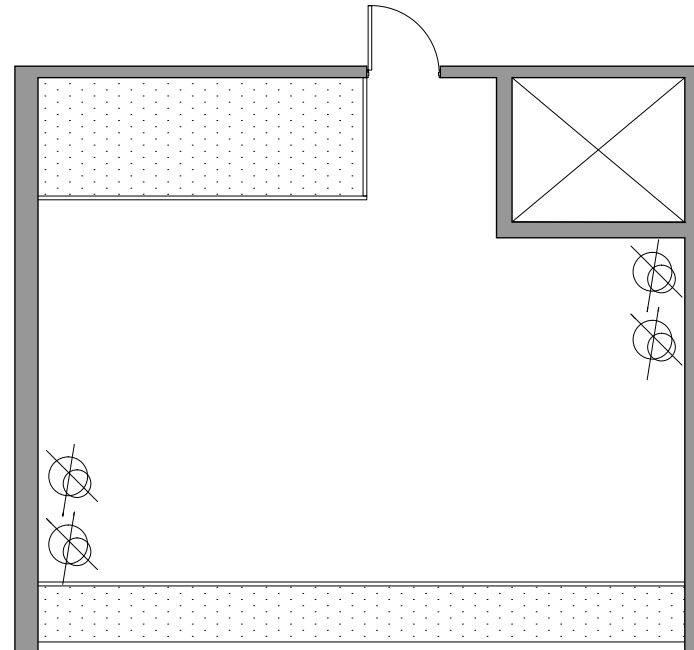
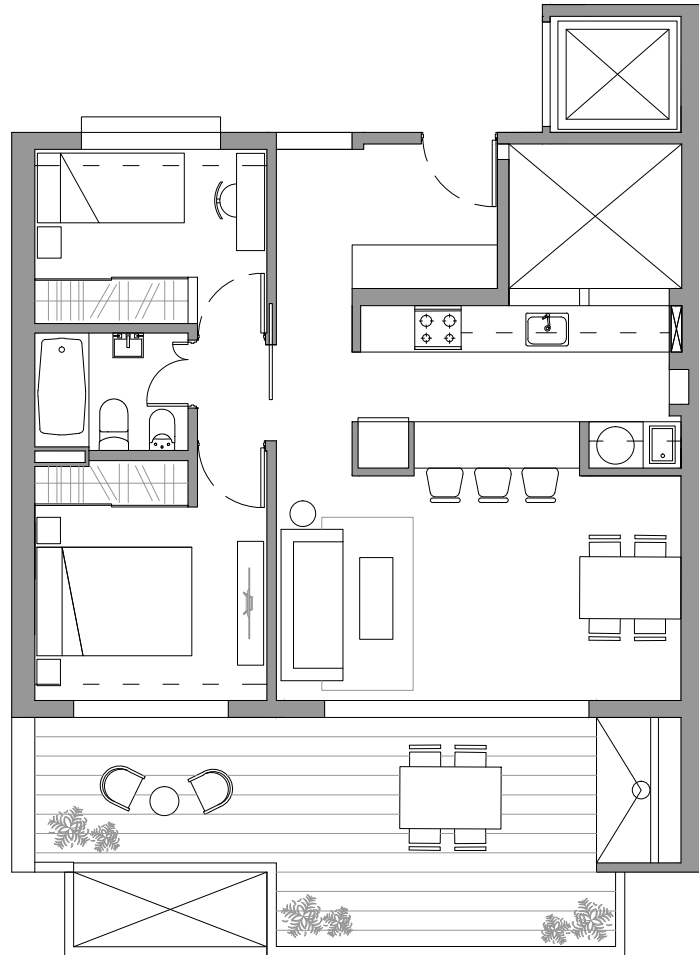
DEPTO PISO 1 A 3 | CONTRA FRENTE - DERECHA

Superficie **cubierta**: 45,72 m² - Superficie **semi cubierta**: 5,98 m²

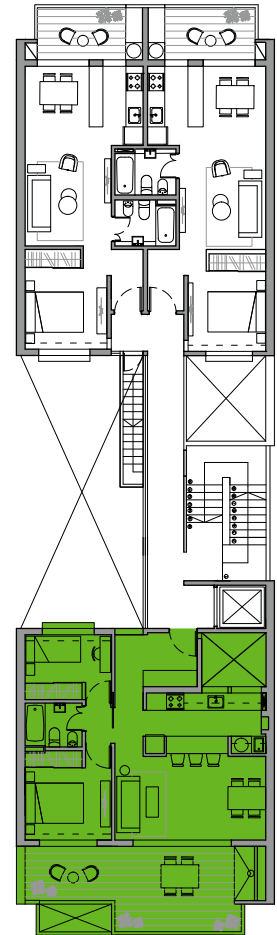
_UBICACIÓN EN PLANTA



_UNIDAD 401



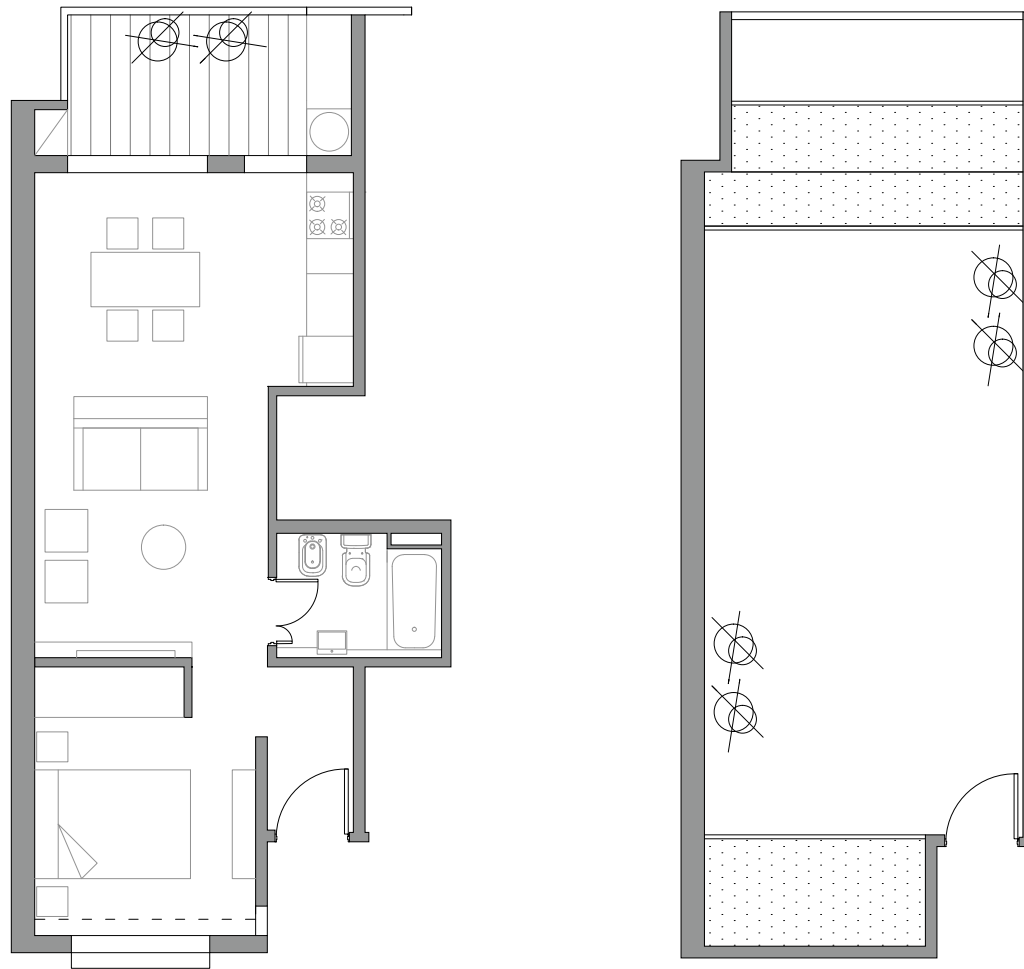
_UBICACIÓN EN PLANTA



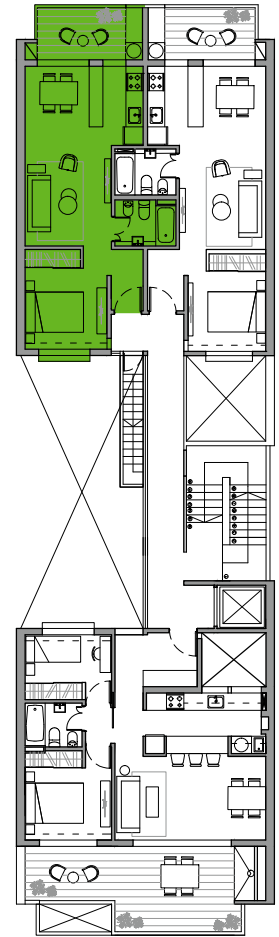
DEPTO PISO 4 | FRENTE CON RETIRO / PISO 5 | TERRAZA

Superficie **cubierta**: 63,30 m2 - Superficie **descubierta**: 19,61 m2 | **Terraza**: 59,70 m2

_UNIDAD 402



_UBICACIÓN EN PLANTA



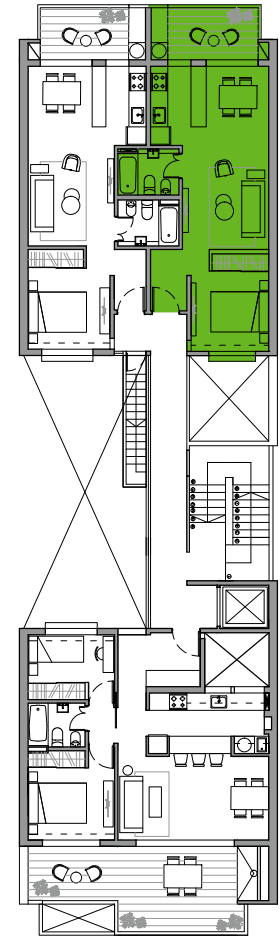
DEPTO PISO 4 | CONTRA FRENTE - IZQUIERDA / PISO 5 | TERRAZA

Superficie **cubierta:** 44,46 m² - Superficie **semi cubierta:** 2,18 m² - Superficie **descubierta:** 3,79 m² | **Terraza:** 50,28 m²

_UNIDAD 403



_UBICACIÓN EN PLANTA



DEPTO PISO 4 | CONTRA FRENTE - DERECHA / PISO 5 | TERRAZA

Superficie **cubierta**: 45,72 m2 - Superficie **semi cubierta**: 2,22 m2 - Superficie **descubierta**: 3,88 m2 | **Terraza**: 50,28 m2



BOREA GROUP

Creadores de espacios para vivir

(54911) 6038.9419 / 4935.8979